

## « Anna Iuliano »



# Contemporanea stanza **BORGHESE**

*All'interno di una villa liberty elementi classici racchiudono pezzi di design moderno, il risultato è un'armonia elegante che il tempo non deve modificare*

**U**na casa che rappresenta il sogno di una vita, pensata per una famiglia che dopo anni di trasferite e trasferimenti ha deciso di ancorare le sue radici in Romagna. Gli elementi che hanno guidato la progettazione sono stati: disciplina, determinazione, equilibrio, ma anche creatività. Dentro una villa liberty nella zona residenziale di Cesena si celano ambienti raffinati, spazi luminosi e rarefatti, materiali ricercati, allineamenti rigorosi e arredi dalle linee morbide. La villa, restaurata nel pieno delle volumetrie preesistenti e con il massimo rispetto per ogni rigoroso dettaglio, è stata studiata per dare il massimo del confort contemporaneo. Un importante lavoro che ha soddisfatto pienamente la committenza, che da subito ha avuto idee chiare su quelle che dovevano essere i propri spazi quotidiani. Prerogativa del progetto è stata quella di conservare il concetto di "stanza borghese", ma includendola in una nuova fruibilità e dentro un continuum spaziale. "C'è un filo conduttore che ho seguito nel

## ARMONIA ED EMOZIONE

Anna Iuliano, architetto e interior designer, è regista di atmosfere e dispensatrice di emozioni. Armonia è una delle parole che guida il suo lavoro. A dispetto dell'anagrafe vanta un curriculum solido e ricco di esperienze di prestigio. Una laurea in architettura alla Federico II di Napoli, un Master al politecnico di Milano e un eclettismo professionale affinato in differenti contesti e realtà aziendali. Ha lavorato negli uffici stili di importanti aziende dell'arredamento italiano come: Fendi Casa, Luxury Living Group, Kenzo Casa, Cesare Paciotti Home, e seguito la direzione artistica di Cantori, Giorgio Casa e Alberta Salotti. Oggi lavora quasi esclusivamente con committenti privati, spaziando dall'architettura all'interior design, dalla direzione artistica al product design. Emozione è un'altra bussola che orienta il suo lavoro, ama l'ordine e le piace "ripulire", anziché riempire e inserire negli spazi pochi elementi ricercati. Per lei le case devono avere un'identità precisa con carattere e devono, per l'appunto, emozionare. Concetti chiari nei suoi progetti, sempre connotati da una cura meticolosa e dalla personalizzazione di ogni singolo dettaglio.

**ANNA IULIANO**  
**STUDIO DI ARCHITETTURA**  
**E INTERIOR DESIGN**  
Via Clemente Rebora, 2  
47521 - Cesena (FC)  
tel. +39 329 1376082  
info@annaiuliano.it  
[www.annaiuliano.it](http://www.annaiuliano.it)

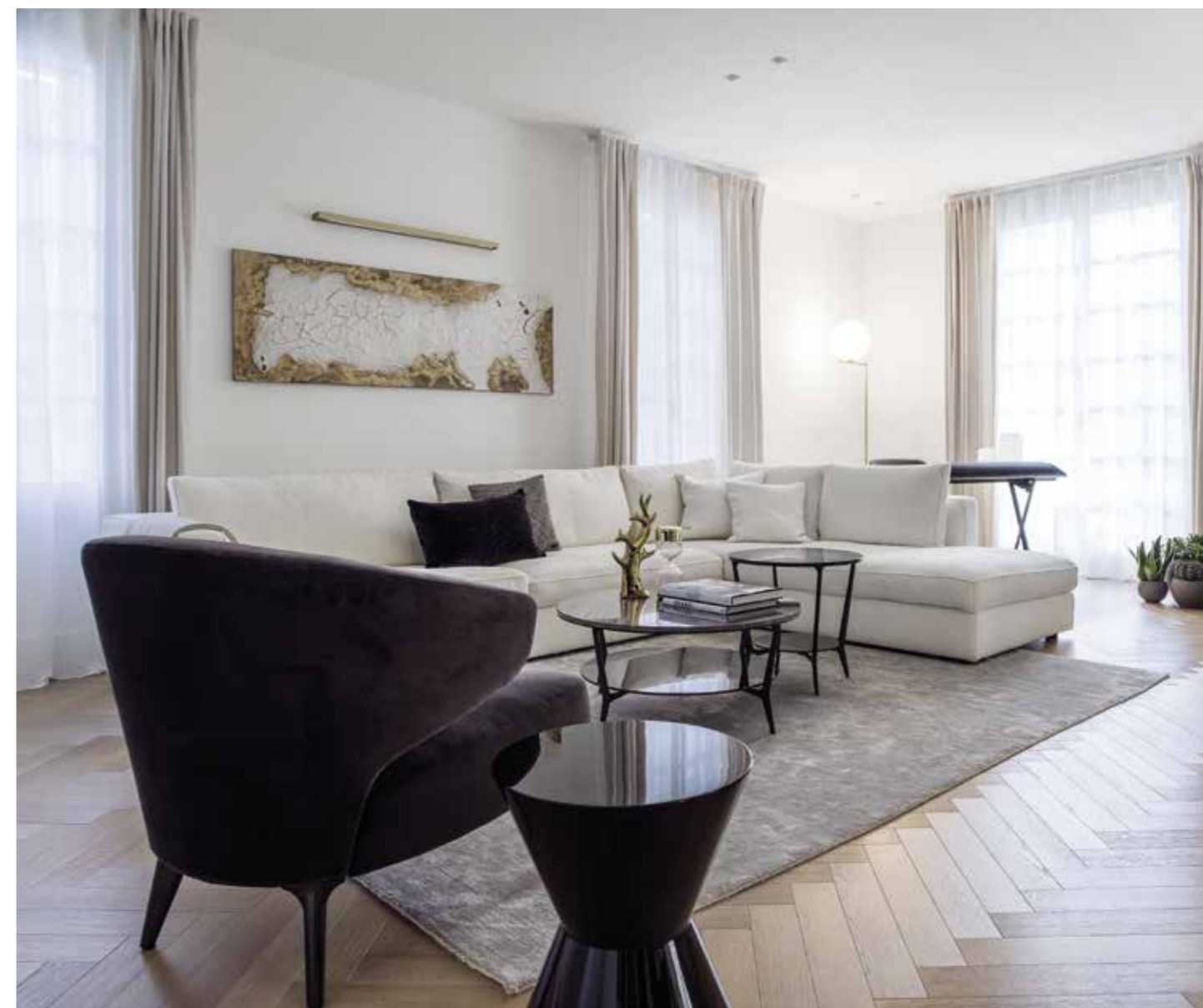
In questa pagina, una vista di una parte della zona giorno. In primo piano, la zona pranzo con il grande tavolo sui si si erge un lampadario imponente di Flos con finitura in ottone e sfere in vetro opalino. In fondo la zona divani/relax.



« Anna Iuliano »



In queste pagine, a sinistra e in basso due punti di vista della cucina con il grande blocco monolitico dell'isola centrale; la boiserie in legno, come il pavimento in rovere, nascondono una dispensa la cui porta è sottolineata solo dall'alto da un faretto cilindrico. In basso, la zona relax con il grande divano bianco.



## « Anna Iuliano »

In queste pagine, a destra in basso la camera dal letto padronale che ospita il letto, vestito da un tessuto di lino e seta. In alto, un particolare dell'angolo studio con la libreria a parete in bronzo e i ripiani in vetro fumé. In questa pagina, un particolare del bagno degli ospiti, con la carta da parati in stile reggimental.



disegnare, il senso della stanza borghese e della tradizione del secolo scorso. La memoria si ritrova nelle proporzioni serene, nel valore tattile dei materiali, sia esso legno, lacca, marmo, ma è una memoria attraversata da un vento contemporaneo che si riconosce nella lezione dei più grandi architetti italiani del Novecento”, racconta l'architetto Iuliano. Il risultato è la rivisitazione del classico che evolve nel corso degli anni, interpretando le tendenze estetiche attuali con morbide finiture e pregiate decorazioni artigianali in nome di un'armonia perfetta illuminata dal bianco caldo come colore predominante. La casa si apre al visitatore con un ampio ingresso, in una candida cornice, fatta di modanature e boiserie. Dalla porta in stile inglese a tutta altezza si intravede il blocco monolitico dell'isola cucina. La zona pranzo è caratterizzata da una grande porta finestra e da un importante tavolo contornato da librerie integrate nella boiserie disegnate dall'architetto. Da questa si giunge alla parte relax. Alla zona notte, che si trova su un'altra quota, si accede attraverso gradini in rovere e un parapetto in cristallo che accompagna il corridoio, che si trasforma in una galleria contenitiva fatta di modanature bianche come il resto della boiserie.